



**NUOVA SPORTIVA**  
Società Sportiva Dilettantistica a.r.l.

Via Veneziani. 36  
44124 Ferrara (FE)

Versione 3

## **ALLEGATI**

**ALLEGATO 0 - Opuscolo Informativo**

**ALLEGATO 1 - DPCM 26/04/2020 MISURE IGIENICO SANITARIE**

**ALLEGATO 2 - COME LAVARSI LE MANI**

**ALLEGATO 3 – CORONAVIRUS: Garante Privacy,  
no a iniziative “fai da te” nella raccolta dei dati**

**ALLEGATO 4– CORONAVIRUS: RICETTA DISINFETTANTE**

**ALLEGATO 5 - Misure di disciplina degli accessi**

**ALLEGATO 5 bis - Divieto di accesso agli estranei**

**ALLEGATO 6– COME GESTIRE LA MASCHERINA**

**ALLEGATO 7– Programma e schede di sanificazione**

**ALLEGATO 8– Segnaletica distributori automatici**

**ALLEGATO 8A– Segnaletica banchi-bacheche frigo**

**ALLEGATO 9– Comunicazione ai lavoratori. Tutela dei lavoratori “fragili”**

**ALLEGATO 10A – segnaletica obbligo igienizzarsi le mani**

**ALLEGATO 10B – segnaletica obbligo indossare i guanti**

**ALLEGATO 10C – segnaletica obbligo indossare la mascherina**

**ALLEGATO 11– documentazione da trasferire alle aziende esterne**

**ALLEGATO 12 – LETTERA DI NOMINA DEL Comitato per  
l'applicazione e la verifica DELL'APPLICAZIONE DEL PROTOCOLLO**

**ALLEGATO 13 – modello autocertificazione per ingresso del dipendente sul  
luogo di lavoro**



**NUOVA SPORTIVA**  
Società Sportiva Dilettantistica a.r.l.

Via Veneziani. 36  
44124 Ferrara (FE)

Versione 3

**ALLEGATO 0 - OPUSCOLO  
INFORMATIVO**

## **ALLEGATO 0 – OPUSCOLO INFORMATIVO**

Fonte: Ministero della salute – [www.salute.gov.it](http://www.salute.gov.it)

I coronavirus (CoV) sono un'ampia famiglia di virus respiratori che possono causare malattie da lievi a moderate, dal comune raffreddore a sindromi respiratorie come la MERS (sindrome respiratoria mediorientale, Middle East respiratory syndrome) e la SARS (sindrome respiratoria acuta grave, Severe acute respiratory syndrome). Sono chiamati così per le punte a forma di corona che sono presenti sulla loro superficie.

I coronavirus sono comuni in molte specie animali (come i cammelli e i pipistrelli) ma in alcuni casi, se pur raramente, possono evolversi e infettare l'uomo per poi diffondersi nella popolazione. Un nuovo coronavirus è un nuovo ceppo di coronavirus che non è stato precedentemente mai identificato nell'uomo. In particolare quello denominato provvisoriamente all'inizio dell'epidemia 2019-nCoV, non è mai stato identificato prima di essere segnalato a Wuhan, Cina a dicembre 2019.

Nella prima metà del mese di febbraio l'International Committee on Taxonomy of Viruses (ICTV), che si occupa della designazione e della denominazione dei virus (ovvero specie, genere, famiglia, ecc.), ha assegnato al nuovo coronavirus il nome definitivo: "Sindrome respiratoria acuta grave coronavirus 2" (SARS-CoV-2). Ad indicare il nuovo nome sono stati un gruppo di esperti appositamente incaricati di studiare il nuovo ceppo di coronavirus. Secondo questo pool di scienziati il nuovo coronavirus è fratello di quello che ha provocato la Sars (SARS-CoVs), da qui il nome scelto di SARS-CoV-2.

Il nuovo nome del virus (SARS-Cov-2) sostituisce quello precedente (2019-nCoV).

Sempre nella prima metà del mese di febbraio (precisamente l'11 febbraio) l'OMS ha annunciato che la malattia respiratoria causata dal nuovo coronavirus è stata chiamata **COVID-19**. **La nuova sigla è la sintesi dei termini CO-rona VI-rus D-isease e dell'anno d'identificazione, 2019.**

### **SINTOMI**

I sintomi più comuni di un'infezione da coronavirus nell'uomo includono febbre, tosse, difficoltà respiratorie. Nei casi più gravi, l'infezione può causare polmonite, sindrome respiratoria acuta grave, insufficienza renale e persino la morte. In particolare:

- I coronavirus umani comuni di solito causano malattie del tratto respiratorio superiore da lievi a moderate, come il comune raffreddore, che durano per un breve periodo di tempo. I sintomi possono includere:

- naso che cola
- mal di testa
- tosse
- gola infiammata
- febbre
- una sensazione generale di malessere

Come altre malattie respiratorie, l'infezione da nuovo coronavirus può causare sintomi lievi come raffreddore, mal di gola, tosse e febbre, oppure sintomi più severi quali polmonite e difficoltà respiratorie. Raramente può essere fatale. Le persone più suscettibili alle forme gravi sono gli anziani e quelle con malattie pre-esistenti, quali diabete e malattie cardiache.

Dato che i sintomi provocati dal nuovo coronavirus sono aspecifici e simili a quelli del raffreddore comune e del virus dell'influenza è possibile, in caso di sospetto, effettuare esami di laboratorio per confermare la diagnosi. Sono a rischio di infezione le persone che vivono o che hanno viaggiato in aree infette dal nuovo coronavirus, soprattutto in Cina.



**NUOVA SPORTIVA**  
Società Sportiva Dilettantistica a.r.l.

Via Veneziani. 36  
44124 Ferrara (FE)

Versione 3

**ALLEGATO 0 - OPUSCOLO  
INFORMATIVO**

## **ALLEGATO 0 – OPUSCOLO INFORMATIVO**

### **TRASMISSIONE**

Il nuovo coronavirus è un virus respiratorio che si diffonde principalmente attraverso il contatto con le goccioline del respiro delle persone infette ad esempio tramite:

- la saliva, tossendo e starnutando;
- contatti diretti personali;
- le mani, ad esempio toccando con le mani contaminate (non ancora lavate) bocca, naso o occhi.

In rari casi il contagio può avvenire attraverso contaminazione fecale.

Normalmente le malattie respiratorie non si tramettono con gli alimenti, che comunque devono essere manipolati rispettando le buone pratiche igieniche ed evitando il contatto fra alimenti crudi e cotti.

### **NUOVO CORONAVIRUS: IL PUNTO SUI MECCANISMI DI TRASMISSIONE**

Secondo i dati attualmente disponibili, le persone sintomatiche sono la causa più frequente di diffusione del virus. L'OMS considera non frequente l'infezione da nuovo coronavirus prima che sviluppino sintomi.

Il periodo di incubazione varia tra 2 e 12 giorni; 14 giorni rappresentano il limite massimo di precauzione.

La via di trasmissione da temere è soprattutto quella respiratoria, non quella da superfici contaminate. E' comunque sempre utile ricordare l'importanza di una corretta igiene delle superfici e delle mani. Anche l'uso di detergenti a base di alcol è sufficiente a uccidere il virus. Per esempio disinfettanti contenenti alcol (etanolo) al 75% o a base di cloro all'1% (candeggina).

Le malattie respiratorie normalmente non si trasmettono con gli alimenti. Anche qui il rispetto delle norme igieniche è fondamentale.

### **TRATTAMENTO**

Non esiste un trattamento specifico per la malattia causata da un nuovo coronavirus e non sono disponibili, al momento, vaccini per proteggersi dal virus. Il trattamento è basato sui sintomi del paziente e la terapia di supporto può essere molto efficace. Terapie specifiche sono in fase di studio.

### **PREVENZIONE**

È possibile ridurre il rischio di infezione, proteggendo se stessi e gli altri, seguendo alcuni accorgimenti:

### **PROTEGGI TE STESSO**

Lavati spesso le mani con acqua e sapone o con soluzione alcolica (dopo aver tossito/starnutito, dopo aver assistito un malato, prima durante e dopo la preparazione di cibo, prima di mangiare, dopo essere andati in bagno, dopo aver toccato animali o le loro deiezioni o più in generale quando le mani sono sporche in qualunque modo).

In ambito assistenziale (ad esempio negli ospedali) segui i consigli degli operatori sanitari che forniscono assistenza.

Non è raccomandato l'utilizzo generalizzato di mascherine chirurgiche in assenza di sintomi.



**NUOVA SPORTIVA**  
Società Sportiva Dilettantistica a.r.l.

Via Veneziani. 36  
44124 Ferrara (FE)

Versione 3

**ALLEGATO 0 - OPUSCOLO  
INFORMATIVO**

## **ALLEGATO 0 – OPUSCOLO INFORMATIVO**

### **PROTEGGI GLI ALTRI**

- Se hai una qualsiasi infezione respiratoria copri naso e bocca quando tossisci e/o starnutisci (gomito interno/fazzoletto);
- Se hai usato un fazzoletto buttalo dopo l'uso;
- Lavati le mani dopo aver tossito/starnutito.

L'Organizzazione Mondiale della Sanità raccomanda di indossare una mascherina solo se sospetti di aver contratto il nuovo coronavirus e presenti sintomi quali tosse o starnuti o se ti prendi cura di una persona con sospetta infezione da nuovo coronavirus (viaggio recente in Cina e sintomi respiratori). In tal caso contatta il numero gratuito 1500 istituito dal Ministero della salute.

### **Cosa posso fare per proteggermi?**

Mantieniti informato sulla diffusione dell'epidemia, disponibile sul sito dell'OMS e adotta le seguenti misure di protezione personale:

- lavati spesso le mani con acqua e sapone o con soluzioni a base di alcol per eliminare il virus dalle tue mani
- mantieni una certa distanza – **almeno un metro** – dalle altre persone, in particolare quando tossiscono o starnutiscono o se hanno la febbre, perché il virus è contenuto nelle goccioline di saliva e può essere trasmesso col respiro a distanza ravvicinata
- evita di toccarti occhi, naso e bocca con le mani se presenti febbre, tosse o difficoltà respiratorie e hai viaggiato di recente in Cina o se sei stato in stretto contatto con una persona ritornata dalla Cina e affetta da malattia respiratoria.
- se presenti febbre oltre i 37.5°C, tosse o difficoltà respiratorie e hai viaggiato di recente in zone a rischio secondo l'indicazione dell'OMS (Decreto 6 del 23/02/2020 art.1 lettere h ed i ) o se sei stato in stretto contatto con una persona risultata positiva al Covid-19 segnalalo al numero gratuito 1500, istituito dal Ministero della salute; non recarti al lavoro e segnala tempestivamente il tuo stato di salute al tuo datore di lavoro. Ricorda che esistono diverse cause di malattie respiratorie e il nuovo coronavirus può essere una di queste. Se hai sintomi lievi e non sei stato recentemente in zone a rischio e non sei stato in contatto con persone contagiate in Italia, rimani a casa fino alla risoluzione dei sintomi applicando le misure di igiene, che comprendono l'igiene delle mani (lavare spesso le mani con acqua e sapone o con soluzioni alcoliche) e delle vie respiratorie (starnutire o tossire in un fazzoletto o con il gomito flesso, utilizzare una mascherina e gettare i fazzoletti utilizzati in un cestino chiuso immediatamente dopo l'uso e lavare le mani).
- Per quanto sia difficile, per quanto sia uno sforzo, evita situazioni di aggregazione, sia sul lavoro (macchinetta del caffè o altre situazioni di pausa collettiva) sia fuori dal lavoro (cinema, stadio, museo, teatro ecc.), almeno fino a quando l'emergenza in Italia non sarà rientrata. Evita abbracci e strette di mano; evita l'uso promiscuo di bottiglie e bicchieri, in particolare durante l'attività sportiva.

**Se presenti sintomi come quelli descritti, informa immediatamente il Datore di lavoro se ti trovi al lavoro. Altrimenti fai una telefonata in azienda prima di andare al lavoro, se ti trovi a casa. Durante l'accesso in azienda potrà esserti misurata la temperatura ed in caso fosse superiore a 37.5° C verrà interdetta l'attività lavorativa.**

In base ai contenuti delle attuali leggi in vigore, il lavoratore è pregato di segnalare spontaneamente al Datore di Lavoro di essere transitato o di aver sostato nei Comuni oggetto di ordinanza a decorrere dal 1 Febbraio 2020 (cfr. DPCM 23/02/2020 Art.2). Inutile riportare in questa sede i Comuni di cui sopra, poiché in continua evoluzione. Rimani aggiornato con i siti ufficiali. Ne conseguirà che il lavoratore avrà l'obbligo privato di segnalare tale condizione al Dipartimento di prevenzione dell'azienda sanitaria competente per territorio, ai fini dell'adozione, da parte dell'autorità competente, di ogni misura necessaria, ivi compresa la permanenza domiciliare fiduciaria con sorveglianza attiva.

**Leggi bene ALLEGATO 1 - DPCM 20/04/2020 allegato alla pagina successiva. -**



**NUOVA SPORTIVA**  
Società Sportiva Dilettantistica a.r.l.

Via Veneziani. 36  
44124 Ferrara (FE)

Versione 3

**ALLEGATO 1**  
**DPCM 06/04/2021**

## **ALLEGATO 1 - DPCM 06/04/2021**

### **Misure igienico-sanitarie:**

**A**

**LAVARSI SPESSO LE MANI.** Si raccomanda di mettere a disposizione in tutti i locali pubblici, palestre, supermercati, farmacie e altri luoghi di aggregazione, soluzioni idroalcoliche per il lavaggio delle mani;

**B**

**EVITARE IL CONTATTO RAVVICINATO CON PERSONE CHE SOFFRONO DI INFEZIONI RESPIRATORIE ACUTE;**

**C**

**EVITARE ABBRACCI E STRETTE DI MANO;**

**D**

**Mantenimento, nei contatti sociali, di una DISTANZA INTERPERSONALE DI ALMENO UN METRO**

**E**

**Igiene respiratoria (STARNUTIRE E/O TOSSIRE IN UN FAZZOLETTO evitando il contatto delle mani con le secrezioni respiratorie);**

**F**

**EVITARE L'USO PROMISCUO DI BOTTIGLIE E BICCHIERI, in particolare durante l'attività sportiva;**

**G**

**NON TOCCARSI OCCHI, NASO E BOCCA CON LE MANI;**

**H**

**COPRIRSI BOCCA E NASO SE SI STARNUTISCE O TOSSISCE;**

**I**

**NON PRENDERE FARMACI ANTIVIRALI E ANTIBIOTICI, a meno che siano prescritti dal medico;**

**L**

**PULIRE LE SUPERFICI CON DISINFETTANTI A BASE DI CLORO O ALCOL;**

**M**

**E' OBBLIGATORIO IN TUTTI I CONTATTI SOCIALI UTILIZZARE PROTEZIONI DELLE VIE RESPIRATORIE COME MISURA AGGIUNTIVA ALLE ALTRE MISURE DI PROTEZIONE INDIVIDUALE IGIENICO-SANITARIE**



**NUOVA SPORTIVA**  
Società Sportiva Dilettantistica a.r.l.

Via Veneziani. 36  
44124 Ferrara (FE)

Versione 3

**ALLEGATO 2 - OPUSCOLO  
INFORMATIVO**

## **ALLEGATO 2 – COME LAVARSI LE MANI**

Un'ultima cosa, non ti offendere!

Sai esattamente cosa significa "lavarsi le mani"?

Rivediamolo insieme:

### **Con la soluzione alcolica:**

1. versa nel palmo della mano una quantità di soluzione sufficiente per coprire tutta la superficie delle mani
2. friziona le mani palmo contro palmo
3. friziona il palmo sinistro sopra il dorso destro intrecciando le dita tra loro e viceversa
4. friziona bene palmo contro palmo
5. friziona bene i dorsi delle mani con le dita
6. friziona il pollice destro mantenendolo stretto nel palmo della mano sinistra e viceversa
7. friziona ruotando avanti e indietro le dita della mano destra strette tra loro nel palmo della mano sinistra e viceversa
8. friziona il polso ruotando avanti e indietro le dita della mano destra strette tra loro sul polso sinistro e ripeti per il polso destro
9. una volta asciutte le tue mani sono pulite.

### **Con acqua e sapone:**

1. bagna bene le mani con l'acqua
2. applica una quantità di sapone sufficiente per coprire tutta la superficie delle mani
3. friziona bene le mani palmo contro palmo
4. friziona il palmo sinistro sopra il dorso destro intrecciando le dita tra loro e viceversa
5. friziona il dorso delle dita contro il palmo opposto tenendo le dita strette tra loro
6. friziona le mani palmo contro palmo avanti e indietro intrecciando le dita della mano destra incrociate con quelle della sinistra
7. friziona il pollice destro mantenendolo stretto nel palmo della mano sinistra e viceversa
8. friziona ruotando avanti e indietro le dita della mano destra strette tra loro nel palmo della mano sinistra e viceversa
9. sciacqua accuratamente le mani con l'acqua
10. asciuga accuratamente le mani con una salvietta monouso
11. usa la salvietta monouso per chiudere il rubinetto".

Guarda con attenzione l'immagine della pagina successiva.

## ALLEGATO 2 – COME LAVARSI LE MANI



### Come lavarsi le mani con acqua e sapone?

**LAVA LE MANI CON ACQUA E SAPONE, SOLTANTO SE VISIBILMENTE SPORCHE! ALTRIMENTI, SCEGLI LA SOLUZIONE ALCOLICA!**



 Durata dell'intera procedura: **40-60 secondi**

 <p>0</p> <p>Bagna le mani con l'acqua</p>	 <p>1</p> <p>applica una quantità di sapone sufficiente per coprire tutta la superficie delle mani</p>	 <p>2</p> <p>friziona le mani palmo contro palmo</p>
 <p>3</p> <p>il palmo destro sopra il dorso sinistro intrecciando le dita tra loro e viceversa</p>	 <p>4</p> <p>palmo contro palmo intrecciando le dita tra loro</p>	 <p>5</p> <p>dorso delle dita contro il palmo opposto tenendo le dita strette tra loro</p>
 <p>6</p> <p>frizione rotazionale del pollice sinistro stretto nel palmo destro e viceversa</p>	 <p>7</p> <p>frizione rotazionale, in avanti ed indietro con le dita della mano destra strette tra loro nel palmo sinistro e viceversa</p>	 <p>8</p> <p>Risciacqua le mani con l'acqua</p>
 <p>9</p> <p>asciuga accuratamente con una salvietta monouso</p>	 <p>10</p> <p>usa la salvietta per chiudere il rubinetto</p>	 <p>11</p> <p>...una volta asciutte, le tue mani sono sicure.</p>

**WORLD ALLIANCE**  
for PATIENT SAFETY

WHO acknowledges the Hôpitaux Universitaires de Genève (HUG), in particular the members of the Infection Control Programme, for their active participation in developing this material.  
October 2006, version 1.



**World Health Organization**

All reasonable precautions have been taken by the World Health Organization to verify the information contained in this document. However, the published material is being distributed without warranty of any kind, either expressed or implied. The responsibility for the interpretation and use of the material lies with the reader. In no event shall the World Health Organization be liable for damages arising from its use.



**NUOVA SPORTIVA**  
Società Sportiva Dilettantistica a.r.l.

Via Veneziani, 36  
44124 Ferrara (FE)

Versione 3

**ALLEGATO 3 - CORONA  
VIRUS: GARANTE PRIVACY**

## **ALLEGATO 3 – CORONAVIRUS: Garante Privacy, no a iniziative “fai da te” nella raccolta dei dati Soggetti pubblici e privati devono attenersi alle indicazioni del Ministero della salute e delle istituzioni competenti**

### **Coronavirus: Garante Privacy, no a iniziative “fai da te” nella raccolta dei dati**

*Soggetti pubblici e privati devono attenersi alle indicazioni del Ministero della salute e delle istituzioni competenti*

L'Ufficio sta ricevendo numerosi quesiti da parte di soggetti pubblici e privati in merito alla possibilità di raccogliere, all'atto della registrazione di visitatori e utenti, informazioni circa la presenza di sintomi da Coronavirus e notizie sugli ultimi spostamenti, come misura di prevenzione dal contagio. Analogamente, datori di lavoro pubblici e privati hanno chiesto al Garante la possibilità di acquisire una “autodichiarazione” da parte dei dipendenti in ordine all'assenza di sintomi influenzali, e vicende relative alla sfera privata.

Al riguardo, si segnala che la normativa d'urgenza adottata nelle ultime settimane prevede che chiunque negli ultimi 14 gg abbia soggiornato nelle zone a rischio epidemiologico, nonché nei comuni individuati dalle più recenti disposizioni normative, debba comunicarlo alla azienda sanitaria territoriale, anche per il tramite del medico di base, che provvederà agli accertamenti previsti come, ad esempio, l'isolamento fiduciario.

I datori di lavoro devono invece astenersi dal raccogliere, a priori e in modo sistematico e generalizzato, anche attraverso specifiche richieste al singolo lavoratore o indagini non consentite, informazioni sulla presenza di eventuali sintomi influenzali del lavoratore e dei suoi contatti più stretti o comunque rientranti nella sfera extra lavorativa.

La finalità di prevenzione dalla diffusione del Coronavirus deve infatti essere svolta da soggetti che istituzionalmente esercitano queste funzioni in modo qualificato.

L'accertamento e la raccolta di informazioni relative ai sintomi tipici del Coronavirus e alle informazioni sui recenti spostamenti di ogni individuo spettano agli operatori sanitari e al sistema attivato dalla protezione civile, che sono gli organi deputati a garantire il rispetto delle regole di sanità pubblica recentemente adottate.

Resta fermo l'obbligo del lavoratore di segnalare al datore di lavoro qualsiasi situazione di pericolo per la salute e la sicurezza sui luoghi di lavoro. Al riguardo, il Ministro per la pubblica amministrazione ha recentemente fornito indicazioni operative circa l'obbligo per il dipendente pubblico e per chi opera a vario titolo presso la P.A. di segnalare all'amministrazione di provenire da un'area a rischio. In tale quadro il datore di lavoro può invitare i propri dipendenti a fare, ove necessario, tali comunicazioni agevolando le modalità di inoltro delle stesse, anche predisponendo canali dedicati; permangono altresì i compiti del datore di lavoro relativi alla necessità di comunicare agli organi preposti l'eventuale variazione del rischio “biologico” derivante dal Coronavirus per la salute sul posto di lavoro e gli altri adempimenti connessi alla sorveglianza sanitaria sui lavoratori per il tramite del medico competente, come, ad esempio, la possibilità di sottoporre a una visita straordinaria i lavoratori più esposti.

Nel caso in cui, nel corso dell'attività lavorativa, il dipendente che svolge mansioni a contatto con il pubblico (es. URP, prestazioni allo sportello) venga in relazione con un caso sospetto di Coronavirus, lo stesso, anche tramite il datore di lavoro, provvederà a comunicare la circostanza ai servizi sanitari competenti e ad attenersi alle indicazioni di prevenzione fornite dagli operatori sanitari interpellati.

Le autorità competenti hanno, inoltre, già previsto le misure di prevenzione generale alle quali ciascun titolare dovrà attenersi per assicurare l'accesso dei visitatori a tutti i locali aperti al pubblico nel rispetto delle disposizioni d'urgenza adottate.

Pertanto, il Garante, accogliendo l'invito delle istituzioni competenti a un necessario coordinamento sul territorio nazionale delle misure in materia di Coronavirus, invita tutti i titolari del trattamento ad attenersi scrupolosamente alle indicazioni fornite dal Ministero della salute e dalle istituzioni competenti per la prevenzione della diffusione del Coronavirus, senza effettuare iniziative autonome che prevedano la raccolta di dati anche sulla salute di utenti e lavoratori che non siano normativamente previste o disposte dagli organi competenti.

Roma, 2 marzo 2020





**NUOVA SPORTIVA**  
Società Sportiva Dilettantistica a.r.l.

Via Veneziani. 36  
44124 Ferrara (FE)

Versione 3

**ALLEGATO 4 - RICETTA  
DISINFETTANTE MANI**

**ALLEGATO 4**

**– CORONAVIRUS: ricetta OMS per preparazione soluzioni disinfettante per mani a base di alcool etilico**


- 833 ml di alcool etilico al 96%
- 42 ml di acqua ossigenata al 3%
- 15 ml di glicerina (glicerolo) al 98%
- acqua distillata oppure acqua bollita e raffreddata fino ad arrivare ad un litro

La soluzione preparata può essere mescolata con attrezzi di plastica, metallo o legno.

Lasciare depositare la miscela ottenuta per 72 ore prima dell'utilizzo

Si conserva in bottiglie di plastica o vetro da chiudere bene e da etichettare in modo da renderla riconoscibile in maniera univoca (si veda etichetta sotto riportata). Mantenere lontano da fonti di calore

**Elementi dell'etichetta, In accordo con il Regolamento (CE) n. 1272/2008:**

<i>Pittogramma</i>	
<i>Avvertenza</i>	<b>Pericolo</b>
<i>Indicazione di pericolo</i>	H225: <b>Liquido e vapori facilmente infiammabili.</b> H319: <b>Provoca grave irritazione oculare</b>
<i>Consigli di Prudenza</i>	P101: <b>In caso di consultazione di un medico, tenere a disposizione il contenitore o l'etichetta del prodotto.</b> P102: <b>Tenere fuori dalla portata dei bambini.</b> P210: <b>Tenere lontano da fonti di calore, superfici calde, scintille, fiamme libere o altre fonti di accensione. Non fumare.</b> P370+P378: <b>In caso di incendio, utilizzare schiuma alcool-resistente, polvere chimica, acqua nebulizzata, anidride carbonica per estinguere.</b> P305+P351+P338: <b>IN CASO DI CONTATTO CON GLI OCCHI: sciacquare accuratamente per parecchi minuti. Togliere le eventuali lenti a contatto se è agevole farlo. Continuare a sciacquare.</b> P403+P235: <b>Conservare in luogo fresco e ben ventilato.</b>

## COVID-19

**1**

**DIVIETO DI ACCESSO IN CASO DI TEMPERATURA SUP. A 37,5°C O IN PRESENZA DI SINTOMI INFLUENZALI E/O RESPIRATORI.**

**2**

**OBBLIGO DI MANTENERE IL DISTANZIAMENTO INTERPERSONALE DI UN METRO.**

**3**

**OBBLIGO UTILIZZO DI MASCHERINA IN QUALSIASI MOMENTO ALL'INTERNO DELLA STRUTTURA ad eccezione del momento specifico in cui si svolge attività fisica sul posto.**

**4**

**OBBLIGO IGIENIZZAZIONE DELLE MANI ALLE POSTAZIONI SEGNALATE**

**5**

**OBBLIGO DI IGIENIZZARE LE ATTREZZATURE A INIZIO E FINE UTILIZZO, CON I PRODOTTI MESSI A DISPOSIZIONE**

**6**

**OBBLIGO UTILIZZARE TAPPETINI E ASCIUGAMANI PERSONALI**

**7**

**OBBLIGATORIA LA PRENOTAZIONE ALLE LEZIONI. RISPETTATE GLI ORARI DI ACCESSO. SEGUIRE LE INDICAZIONI DEL PERSONALE.**

**8**

**NON CONDIVIDERE BORRACCE, BICCHIERI E BOTTIGLIE E NON SCAMBIARE CON ALTRI UTENTI OGGETTI QUALI ASCIUGAMANI, ACCAPPATOI O ALTRO.**

**9**

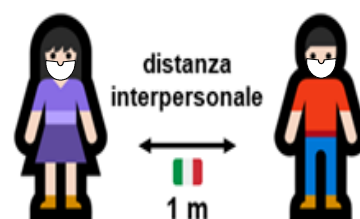
**UTILIZZARE IN IMPIANTO DI APPOSITE CALZATURE PREVISTE ESCLUSIVAMENTE A QUESTO SCOPO.**

**10**

**TUTTI GLI INDUMENTI E OGGETTI PERSONALI DOVRANNO ESSERE RIPOSTI DENTRO LA BORSA PERSONALE, ANCHE QUALORA DEPOSITATI NEGLI APPOSITI ARMADIETTI; NON SARÀ CONSENTITO L'USO PROMISCUO DEGLI ARMADIETTI E SI METTERÀ A DISPOSIZIONE SACCHETTI PER RIPORRE I PROPRI EFFETTI PERSONALI.**

**11**

**INGRESSO PERMESSO AD UN MASSIMO  
DI \_\_\_\_\_ PERSONE**



## COVID-19

**1**

**DIVIETO DI ACCESSO IN CASO DI TEMPERATURA SUP. A 37,5°C O IN PRESENZA DI SINTOMI INFLUENZALI E/O RESPIRATORI.**

**2**

**OBBLIGO DI MANTENERE IL DISTANZIAMENTO INTERPERSONALE DI UN METRO.**

**3**

**OBBLIGO UTILIZZO DI MASCHERINA IN QUALSIASI MOMENTO ALL'INTERNO DELLA STRUTTURA ad eccezione del momento specifico in cui si svolge attività fisica sul posto.**

**4**

**OBBLIGO IGIENIZZAZIONE DELLE MANI ALLE POSTAZIONI SEGNALATE**

**5**

**OBBLIGO DI IGIENIZZARE LE ATTREZZATURE A INIZIO E FINE UTILIZZO, CON I PRODOTTI MESSI A DISPOSIZIONE**

**6**

**OBBLIGO UTILIZZARE TAPPETINI E ASCIUGAMANI PERSONALI**

**7**

**OBBLIGATORIA LA PRENOTAZIONE ALLE LEZIONI. RISPETTATE GLI ORARI DI ACCESSO. SEGUIRE LE INDICAZIONI DEL PERSONALE.**

**8**

**NON CONDIVIDERE BORRACCE, BICCHIERI E BOTTIGLIE E NON SCAMBIARE CON ALTRI UTENTI OGGETTI QUALI ASCIUGAMANI, ACCAPPATOI O ALTRO.**

**9**

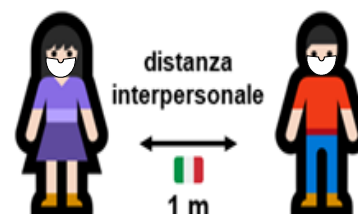
**UTILIZZARE IN PALESTRA APPOSITE CALZATURE PREVISTE ESCLUSIVAMENTE A QUESTO SCOPO.**

**10**

**TUTTI GLI INDUMENTI E OGGETTI PERSONALI DOVRANNO ESSERE RIPOSTI DENTRO LA BORSA PERSONALE, ANCHE QUALORA DEPOSITATI NEGLI APPOSITI ARMADIETTI; NON SARÀ CONSENTITO L'USO PROMISCUO DEGLI ARMADIETTI E SI METTERÀ A DISPOSIZIONE SACCHETTI PER RIPORRE I PROPRI EFFETTI PERSONALI.**

**11**

**INGRESSO PERMESSO AD UN MASSIMO**  
**DI \_\_\_\_\_ PERSONE**





**NUOVA SPORTIVA**  
Società Sportiva Dilettantistica a.r.l.

Via Veneziani. 36  
44124 Ferrara (FE)

Versione 3

**ALLEGATO 5BIS  
SEGNALETICA  
STABILIMENTO**

## **ALLEGATO 5 BIS Cartello da applicare in corrispondenza degli accessi dello stabilimento**

# COVID - 19



**Divieto di accesso  
al pubblico ed agli  
estranei**

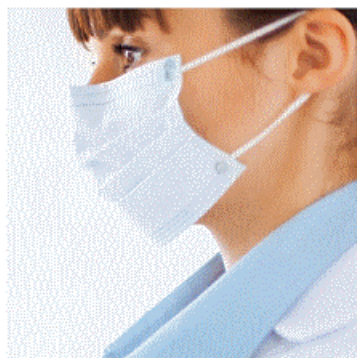
## ALLEGATO 6

### – CORONAVIRUS: informazioni del Ministero della Salute su come indossare, rimuovere e smaltire una mascherina

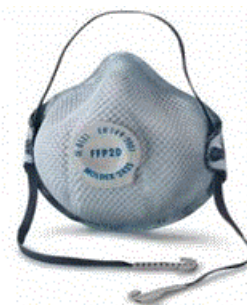


#### Tipologie di mascherine

Le mascherine chirurgiche sono utili a limitare la contaminazione da parte di una persona con sintomi respiratori (tosse, starnuti, ...), mentre i DPI delle vie respiratorie hanno la funzione di proteggere chi li indossa e sono indicati per gli operatori sanitari che assistono a stretto contatto persone con sintomi respiratori di casi sospetti o accertati (grado di protezione almeno P2)



Mascherina chirurgica



DPI: facciale filtrante  
FFP2

#### Come indossare, rimuovere e smaltire in modo corretto una mascherina

È importante seguire alcune regole per indossare, rimuovere e smaltire in modo corretto una mascherina. Altrimenti questo dispositivo, usato per ridurre il rischio di contagio, "invece di proteggerci può diventare una fonte di infezione a causa dei germi che potrebbero depositarsi sopra". Lo spiega l'Organizzazione mondiale della sanità (Oms) in un [videotutorial](#) pubblicato sul suo sito web.

1. Prima di indossare una mascherina, pulire le mani con un disinfettante a base di alcol o con acqua e sapone
2. Nel coprire la bocca e il naso, assicurarsi che non vi siano spazi tra il viso e la mascherina
3. Evitare di toccare la mascherina mentre la si utilizza e, se necessario farlo, pulire prima le mani con un detergente a base di alcol o acqua e sapone
4. Sostituire la mascherina con una nuova non appena è umida e non riutilizzare quelle monouso
5. Per togliere la mascherina: rimuoverla da dietro (senza toccare la parte anteriore); buttarla immediatamente in un contenitore chiuso; pulire le mani con un detergente a base di alcol o acqua e sapone

#### Quando bisogna indossare la mascherina?

Ai fini del contenimento della diffusione del virus COVID-19, è fatto obbligo sull'intero territorio nazionale di usare protezioni delle vie respiratorie nei luoghi chiusi accessibili al pubblico, inclusi i mezzi di trasporto e comunque in tutte le occasioni in cui non sia possibile garantire continuamente il mantenimento della distanza di sicurezza. L'obbligatorietà dell'uso in alcune Regioni è stata estesa anche ad altri contesti. Non è utile indossare più mascherine chirurgiche sovrapposte. L'uso razionale delle mascherine chirurgiche è importante per evitare



**NUOVA SPORTIVA**  
Società Sportiva Dilettantistica a.r.l.

Via Veneziani. 36  
44124 Ferrara (FE)

Versione 3

**ALLEGATO 7 - PROGRAMMA  
SANIFICAZIONE AMBIENTI,  
ATTREZZATURE, DISPOSITIVI**

## ALLEGATO 7

**– PROGRAMMA SANIFICAZIONE AMBIENTI, ATTREZZATURE, DISPOSITIVI**  
(ambienti non sanitari e non espressamente contaminate da Sars-Cov2 - per arrem potenzialmente contaminate da Sars-Cov2 si faccia riferimento alla circolare n. 5443 del 22 febbraio 2020 del Ministero della Salute)

PROGRAMMA SANIFICAZIONE			
Oggetto della sanificazione	Frequenza	Quando	Prodotto da utilizzare
<b>In ufficio</b>			
Scrivanie	Giornaliera	Fine turno	Alcool etilico 70% o Ipoclorito di sodio 0.1%
Tastiere e mouse	Giornaliera	Fine turno	Alcool etilico 70%
Telefoni fissi e mobili, tablet	Giornaliera	Fine turno	Alcool etilico 70%
Braccioli sedie	Giornaliera	Fine turno	Alcool etilico 70% o Ipoclorito di sodio 0.1%
Maniglie cassette, ed ante di scrivanie, armadi, ecc	Giornaliera	Fine turno	Alcool etilico 70% o Ipoclorito di sodio 0.1%
Maniglie porte e finestre	Giornaliera	Fine turno	Alcool etilico 70% o Ipoclorito di sodio 0.1%
Pavimenti	Giornaliera	Fine turno	Ipoclorito di sodio 0.1%
<b>In aree produttive, magazzini, ecc..</b>			
Banchi di lavoro	Giornaliera	Fine turno	Alcool etilico 70% o Ipoclorito di sodio 0.1%
Comandi di azionamento macchine utensili	Giornaliera	Fine turno	Alcool etilico 70% o Ipoclorito di sodio 0.1%
Schermi Touch	Giornaliera	Fine turno	Alcool etilico 70%
Impugnature utensili motorizzati	Giornaliera	Fine turno	Alcool etilico 70%
Attrezzature manuali	Giornaliera	Fine turno	Alcool etilico 70% o Ipoclorito di sodio 0.1%
Maniglie porte e finestre	Giornaliera	Fine turno	Alcool etilico 70% o Ipoclorito di sodio 0.1%
Corrimani	Giornaliera	Fine turno	Alcool etilico 70% o Ipoclorito di sodio 0.1%
Pavimenti	Al bisogno (consigliata settimanale)	Fine turno	Ipoclorito di sodio 0.1%
Automezzi	Giornaliera	Fine turno	Alcool etilico 70% o Ipoclorito di sodio 0.1%
<b>In locali servizi e spogliatoi e palestre</b>			
Rubinetti e comandi azionamento sanitari	Giornaliera	Fine turno	Alcool etilico 70% o Ipoclorito di sodio 0.1%
Maniglie armadietti	Giornaliera	Fine turno	Alcool etilico 70% o Ipoclorito di sodio 0.1%
Sanitari	Giornaliera	Fine turno	Alcool etilico 70% o Ipoclorito di sodio 0.1%
Maniglie porte e finestre	Giornaliera	Fine turno	Alcool etilico 70% o Ipoclorito di sodio 0.1%
Pavimenti	Giornaliera	Fine turno	Ipoclorito di sodio 0.1%
Superfici lavabili (piastrelle)	Settimanale	Fine turno	Ipoclorito di sodio 0.1%
Attrezzature utilizzate dai clienti*	Bi giornaliera	Metà e Fine turno	Detergente + alcol o ipoclorito di sodio
* Attività eseguita anche da parte della clientela a seguito di ogni utilizzo dell'attrezzatura.			
<b>In aree comuni (ingressi, corridoi, refettorio, area macchine distributrici bevande alimenti)</b>			
Schermi Touch macchinette	Giornaliera	Fine turno	Alcool etilico 70%
Tavoli e sedie	Giornaliera	Fine turno	Alcool etilico 70% o Ipoclorito di sodio 0.1%
Maniglie porte e finestre	Giornaliera	Fine turno	Alcool etilico 70% o Ipoclorito di sodio 0.1%
Pavimenti	Giornaliera	Fine turno	Ipoclorito di sodio 0.1%
<b>Al Bar **</b>			
Banchi	Bi giornaliera	Metà e Fine turno	Alcool etilico 70% o Ipoclorito di sodio 0.1%
Cassa	Bi giornaliera	Metà e Fine turno	Alcool etilico 70%
POS e strumenti a contatto con i clienti	Dopo ogni utilizzo	Dopo ogni utilizzo	Alcool etilico 70%
Tastiere e mouse	Bi giornaliera	Metà e Fine turno	Alcool etilico 70%
Telefoni fissi e mobili, tablet	Bi giornaliera	Metà e Fine turno	Alcool etilico 70%
Braccioli sedie e Tavoli	Bi Giornaliera/Al bisogno	Metà e Fine turno/Al cambio cliente	Alcool etilico 70% o Ipoclorito di sodio 0.1%
Maniglie porte, ed ante di scrivanie, ecc	Bi giornaliera	Metà e Fine turno	Alcool etilico 70% o Ipoclorito di sodio 0.1%
Maniglie porte e finestre	Bi giornaliera	Metà e Fine turno	Alcool etilico 70% o Ipoclorito di sodio 0.1%
Pavimenti	Giornaliera	Metà e Fine turno	Ipoclorito di sodio 0.1%

\*\* Si veda comunque per completezza il manuale HACCP



**NUOVA SPORTIVA**  
Società Sportiva Dilettantistica a.r.l.

Via Veneziani. 36  
44124 Ferrara (FE)

Versione 3

**ALLEGATO 7 - PROGRAMMA  
SANIFICAZIONE AMBIENTI,  
ATTREZZATURE, DISPOSITIVI**

## ALLEGATO 7

**– PROGRAMMA SANIFICAZIONE AMBIENTI, ATTREZZATURE, DISPOSITIVI**  
(ambienti non sanitari e non espressamente contaminate da Sars-Cov2 - per arrem potenzialmente contaminate da Sars-Cov2 si faccia riferimento alla circolare n. 5443 del 22 febbraio 2020 del Ministero della Salute)

SCHEMA SANIFICAZIONE						
	Data	Data	Data	Data	Data	Data
<b>Oggetto della sanificazione</b>						
<b>In ufficio</b>						
Scrivanie						
Tastiere e mouse						
Telefoni fissi e mobili, tablet						
Braccioli sedie						
Maniglie cassetti, ed ante di scrivanie, armadi, ecc						
Maniglie porte e finestre						
Pavimenti						
<b>In aree produttive, magazzini, ecc..</b>						
Banchi di lavoro						
Comandi di azionamento macchine utensili						
Schermi Touch						
Impugnature utensili motorizzati						
Attrezzature manuali						
Maniglie porte e finestre						
Corrimani						
Pavimenti						
Automezzi						
<b>In locali servizi e spogliatoi e palestre</b>						
Rubinetti e comandi azionamento sanitari						
Maniglie armadietti						
Sanitari						
Maniglie porte e finestre						
Pavimenti						
Superfici lavabili (piastrelle)						
Attrezzature utilizzate dai clienti						
<b>In aree comuni (ingressi, corridoi, refettorio, area macchine distributrici bevande alimenti)</b>						
Schermi Touch macchinette						
Tavoli e sedie						
Maniglie porte e finestre						
Pavimenti						
<b>Al Bar</b>						
Banchi						
Cassa						
POS e strumenti a contatto con i clienti						
Tastiere e mouse						
Telefoni fissi e mobili, tablet						
Braccioli sedie e Tavoli						
Maniglie porte, ed ante di scrivanie, ecc						
Maniglie porte e finestre						
Pavimenti						



**NUOVA SPORTIVA**  
Società Sportiva Dilettantistica a.r.l.

Via Veneziani. 36  
44124 Ferrara (FE)

Versione 3

**ALLEGATO 7 - PROGRAMMA  
SANIFICAZIONE AMBIENTI,  
ATTREZZATURE, DISPOSITIVI**

## ALLEGATO 7 PROGRAMMA SANIFICAZIONE AMBIENTI, ATTREZZATURE, DISPOSITIVI

Riepilogo delle operazioni utili e soggetti abilitati allo svolgimento			
Quando	Operazioni	Soggetti	Modalità
<b>Riapertura dopo il lockdown</b>	1. Pulizia approfondita di superfici, oggetti ed ambienti	In autonomia oppure mediante Imprese di Servizi	Con detergenti
	2. Disinfezione approfondita disuperfici, oggetti ed ambienti	In autonomia oppure mediante Imprese di Servizi	Con prodotti ad azione virucida (PMC/Prodotti Biocidi/prodotti in libera vendita)
<b>In ordinarietà</b>	1. Pulizia giornaliera dei locali, degli ambienti, delle postazioni di lavoro e delle aree comuni maggiormente esposte al contatto con le persone	In autonomia oppure mediante Imprese di Servizi	Con detergenti
	2. Disinfezione giornaliera dei locali, degli ambienti, delle postazioni di lavoro e delle aree comuni maggiormente esposte al contatto con le persone	In autonomia oppure mediante Imprese di Servizi	Con prodotti ad azione virucida (PMC/Prodotti Biocidi/prodotti in libera vendita)
<b>Presenza di un soggetto risultato positivo al virus</b>	1. Pulizia approfondita dei locali, degli ambienti, delle postazioni di lavoro e delle aree comuni maggiormente esposte al contatto con le persone	In autonomia oppure mediante Imprese di Servizi	Con detergenti
	2. Disinfezione approfondita dei locali, degli ambienti, delle postazioni di lavoro e delle aree comuni maggiormente esposte al contatto con le persone	In autonomia oppure mediante Imprese di Servizi	Con prodotti ad azione virucida (PMC/Prodotti Biocidi/prodotti in libera vendita)
	3. Sanificazione previa valutazione e quantificazione del rischio	In autonomia oppure mediante imprese di Disinfestazione, Derattizzazione e Sanificazione	Con PMC/Prodotti Biocidi ed attrezzature dedicate





**NUOVA SPORTIVA**  
Società Sportiva Dilettantistica a.r.l.

Via Veneziani. 36  
44124 Ferrara (FE)

Versione 3

**ALLEGATO 8**  
**SEGNALETICA MACCHINE**  
**AUTOMATICHE**

## **ALLEGATO 8**

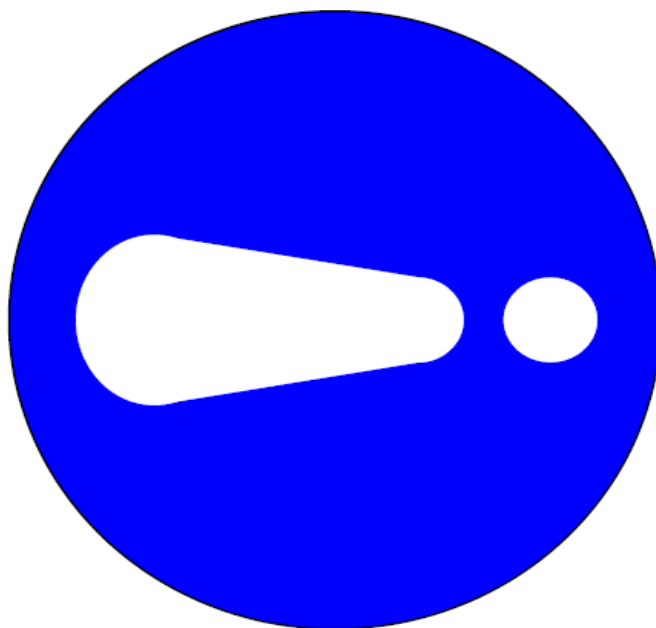
**Cartello da applicare in corrispondenza del distributore  
di caffè - bevande - alimenti**

**COVID - 19**



**Divieto di assembrarsi**

**COVID - 19**



**Obbligo un lavoratore  
per volta**



**NUOVA SPORTIVA**  
Società Sportiva Dilettantistica a.r.l.

Via Veneziani, 36  
44124 Ferrara (FE)

Versione 3

**ALLEGATO 8**  
**SEGNALETICA BANCHI**  
**FRIGO**

**ALLEGATO 8**

**Cartello da applicare in corrispondenza dei BANCHI - BACHECHE FRIGO**

**COVID - 19**



**DIVIETO DI**

**SELF SERVICE**



**NUOVA SPORTIVA**  
Società Sportiva Dilettantistica a.r.l.

Via Veneziani. 36  
44124 Ferrara (FE)

Versione 3

**ALLEGATO  
9 - INFORMATIVA  
LAVORATORI FRAGILI**

## **ALLEGATO 9**

### **INFORMATIVA PER I LAVORATORI AI SENSI DEL PROTOCOLLO COVID - 19**

Con la presente in accordo con il Medico Competente, allo scopo di tutelare i lavoratori affetti o portatori di condizioni di multimorbilità, con associazione di **malattie dell'apparato cardiovascolare, respiratorio, renale, metaboliche, malattie oncologiche, malattie del sistema immunitario etc**, che possono rendere l'eventuale contagio e il decorso della malattia da coronavirus particolarmente pericoloso per la loro salute e sopravvivenza,

#### **Sollecita**

i destinatari del presente provvedimento a procedere tramite il medico curante (medico di famiglia, medico di base) mantenendo naturalmente assoluto riserbo relativamente alle loro patologie, per valutare l'eventuale sospensione totale della loro attività e/o per poter essere adibiti allo smart-working, eventualmente anche oltre le date già stabilite dall'azienda per la popolazione aziendale comprese eventuali proroghe, fino alla cessazione dell'emergenza.

Si consiglia pertanto, coloro che ritengano di rientrare nelle categorie indicate dal DPCM del 4 marzo 2020, di verificare con il proprio medico di famiglia tale stato e, nel caso, di inoltrare il certificato in tal senso (il medico curante aprirà certificato INPS con idoneo codice V07).

In caso di ulteriori informazioni pregasi contattare l'ufficio personale o il medico Competente.

Ovviamente il personale rientrante nella suddetta categoria sarà gestito nei limiti del possibile con quanto previsto da garante della privacy.

Per gli altri lavoratori valgono le raccomandazioni in materia di igiene e prevenzione indicate in tutte le comunicazioni ad oggi tassesse.

L'azienda.



**NUOVA SPORTIVA**  
Società Sportiva Dilettantistica a.r.l.

Via Veneziani, 36  
44124 Ferrara (FE)

Versione 3

**ALLEGATO 10A**  
**SEGNALETICA IMPIANTO**

## **ALLEGATO 10 A**

# **COVID - 19**



# **Obbligo igienizzarsi le mani**



**NUOVA SPORTIVA**  
Società Sportiva Dilettantistica a.r.l.

Via Veneziani. 36  
44124 Ferrara (FE)

Versione 3

**ALLEGATO 10B**  
**SEGNALETICA IMPIANTO**

## **ALLEGATO 10 B**

# **COVID - 19**



# **Obbligo usare i guanti**



**NUOVA SPORTIVA**  
Società Sportiva Dilettantistica a.r.l.

Via Veneziani. 36  
44124 Ferrara (FE)

Versione 3

**ALLEGATO 10C**  
**SEGNALETICA IMPIANTO**

## ALLEGATO 10 C

# COVID - 19



# Obbligo usare la mascherina

## **ALLEGATO 11**

### **Disciplina da trasferire ad aziende esterne**

**1**

**RISPETTARE LE VIE DI INGRESSO/USCITA, LA SEGNALETICA E LE INDICAZIONI IN MATERIA DI EMERGENZA RISCHIO BIOLOGICO COVID-19 APPLICATE NEI LOCALI DELLA COMMITTENZA; ASSOGETTARSI ALLA PROCEDURA DI INGRESSO DEFINITA DALLA COMMITTENZA**

**2**

**ALL'INGRESSO E OGNI QUALVOLTA IL DISTANZIAMENTO SOCIALE NON SARÀ GARANTITO INDOSSARE MASCHERINE.**

**3**

**OBBLIGO USO DEI GUANTI USA E GETTA O SANIFICAZIONE DELLE MANI CON SOLUZIONE IDROALCOLICA**

**4**

**DURANTE LA PERMANENZA NEI LOCALI DELLA COMMITTENZA SEGUIRE LE INDICAZIONI DEL DECALOGO MINISTERIALE (distanziamento sociale, DPI, misure igieniche generali)**

**5**

**ACCEDERE ESCLUSIVAMENTE AD AREE AUTORIZZATE; PER EVENTUALE ACCESSO AD ALTRE AREE RICHIEDERE PREVENTIVA AUTORIZZAZIONE A RESPONSABILE DELLA COMMITTENZA**

**6**

**INTRATTENERSI NEI LOCALI DELLA COMMITTENZA IL MINIMO TEMPO INDISPENSABILE PER ESEGUIRE IL LAVORO**

**7**

**UTILIZZARE ESCLUSIVAMENTE I SERVIZI AUTORIZZATI DALLA COMMITTENZA**

**8**

**NON LASCIARE NEI LOCALI DELLA COMMITTENZA EVENTUALI FAZZOLETTI, GUANTI, MASCHERINE, O ALTRI RIFIUTI**

**9**

**SE DURANTE L'ATTIVITÀ LAVORATIVA PRESSO IL COMMITTENTE SOPRAGGIUNGO SINTOMI SOSPETTI, INDOSSARE IMMEDIATAMENTE LA MASCHERINA IGIENICA, FARLO PRESENTE AL REFERENTE DELLA COMMITTENZA ED AVVISARE IL PROPRIO MEDICO CURANTE O I NUMERI TELEFONICI DEL SERVIZIO PUBBLICO**

**10**

**IN CASO DI LAVORATORI CHE RISULTASSERO POSITIVI AL TAMPONE COVID-19, L'APPALTATORE DOVRÀ INFORMARE IMMEDIATAMENTE IL COMMITTENTE ED ENTRAMBI DOVRANNO COLLABORARE CON L'AUTORITÀ SANITARIA FORNENDO ELEMENTI UTILI ALL'INDIVIDUAZIONE DI EVENTUALI CONTATTI STRETTI.**



**NUOVA SPORTIVA**  
Società Sportiva Dilettantistica a.r.l.

Via Veneziani, 36  
44124 Ferrara (FE)

Versione 3

**12-LETTERA DI NOMINA  
COMITATO AZIENDALE  
VERIFICA PROTOCOLLO**

**Allegato 12**  
**NOMINA COMITATO AZIENDALE PER L'APPLICAZIONE E LA  
VERIFICA DELLE REGOLE DEL PROTOCOLLO DI REGOLAMENTAZIONE**

Il sottoscritto \_\_\_\_\_, Datore di lavoro di \_\_\_\_\_, incarica i seguenti lavoratori quali membri del "Comitato aziendale per l'applicazione e la verifica delle regole del protocollo di regolamentazione" per lo stabilimento di \_\_\_\_\_, secondo le prescrizioni del "Protocollo condiviso di regolazione delle misure per il contrasto e il contenimento della diffusione del virus Covid-19 negli ambienti di lavoro" del 14/03/2020.

L'incarico deve intendersi erogato nell'ambito delle proprie attuali mansioni senza ulteriori remunerazioni.

Le attività richieste ai membri del comitato sono:

- 1) Segnalare ogni possibile necessità di modifica del protocollo di regolamentazione inserito nel documento di Valutazione del rischio biologico in funzione di mutazioni legislative o epidemiologiche;
- 2) Partecipare alla riunione periodica del comitato, se presenti in azienda, per valutare l'applicazione del protocollo di regolamentazione e formalizzarne eventuali modifiche (si precisa che tale riunione non può essere comunque in presenza ma sarà eseguita via telefono/skype/email, con giro-firma del documento conclusivo, garantendo il distanziamento interpersonale);
- 3) Relazionare alla riunione di cui al punto precedente qualora vi sia una infezione di Covid all'interno dell'azienda.

Nominativi degli incaricati:

\_\_\_\_\_  
Cognome e nome

\_\_\_\_\_  
Firma per accettazione

\_\_\_\_\_  
Cognome e nome

\_\_\_\_\_  
Firma per accettazione

\_\_\_\_\_  
Cognome e nome

\_\_\_\_\_  
Firma per accettazione

\_\_\_\_\_  
Cognome e nome

\_\_\_\_\_  
Firma per accettazione

\_\_\_\_\_  
Cognome e nome

\_\_\_\_\_  
Firma per accettazione





**NUOVA SPORTIVA**  
Società Sportiva Dilettantistica a.r.l.

Via Veneziani. 36  
44124 Ferrara (FE)

Versione 3

**13 -AUTOCERTIFICAZIONE PER  
L'INGRESSO DEL DIPENDENTE  
SUL LUOGO DI LAVORO**

### ALLEGATO 13

### Autocertificazione per l'ingresso del dipendente sul luogo di lavoro

#### MODELLO DI AUTOCERTIFICAZIONE PER INGRESSO DEL DIPENDENTE SUL LUOGO DI LAVORO

#### DICHIARAZIONE SOSTITUTIVA DI CERTIFICAZIONE

\* \* \*

Il sottoscritto \_\_\_\_\_, cittadino \_\_\_\_\_,  
nato a \_\_\_\_\_ il \_\_\_\_\_, residente a  
\_\_\_\_\_ in \_\_\_\_\_ N.  
\_\_\_\_\_, codice fiscale \_\_\_\_\_,

consapevole delle pene previste per le false attestazioni sotto la propria personale responsabilità, in ottemperanza alla disposizioni aziendali al sottoscritto fornite dal datore di lavoro per la verifica del proprio stato di salute prima dell'ingresso in azienda

..... DICHIARA .....

.....  
.....  
 Di essersi misurato la temperatura corporea prima di lasciare la propria abitazione per recarsi sul luogo di lavoro;.....

Di non aver avuto contatti stretti con soggetti risultati positivi al test. COVID-19 o sottoposti a quarantena.....

Il sottoscritto dichiara, inoltre, di essere a conoscenza che i dati personali forniti nella presente dichiarazione sono necessari per la tutela della salute propria e dei colleghi sul luogo di lavoro pertanto presta il proprio esplicito e libero consenso al loro trattamento per le finalità di cui alle norme in materia di contenimento e gestione dell'emergenza da Covid-19 (Coronavirus).....

Acconsento al trattamento dei dati personali contenuti nella presente dichiarazione.

addì \_\_\_\_\_

Firma del dichiarante in forma estesa

\_\_\_\_\_

\* \*

\*